

Maaseudun Sivistysliiton koulutustuki jäsenjärjestöille



MAASEUDUN
SIVISTYSLIITTO



Maaseudun Sivistysliitto

Tulevaisuuden kansalaistaitoja
ja itse tehtyä elämää!

Aikuiskoulutus- ja kulttuurijärjestö Opintokeskus

- Tuemme maa- ja kylähenkistä elämäntapaa, ihmisten omaehtoista kasvua, luovuutta, yhdenvertaisuutta sekä ihmisen ja luonnon välistä vuorovaikutusta ja kumppanuutta.
- Kansalaistoiminnan tiimimme auttaa mielellään jäsenjärjestöjen kehittämisessä sekä koulutusten suunnittelussa ja toteutuksessa.



Mihin teillä voisi hyödyntää MSL:n koulutustukea?

yhdistystoiminnan
kehittämisen
etätyöpaja...
Jumppa...
Kirjakerho...
Tapahtumatuottamisen
työpaja...



Kierrätyskurssi...
Retki museoon...
Kokkaustyöpaja...
Karjalan
kielen koulutus...
Kyläilta...



Perinnerakentamisen
työpaja...
Digitaidot haltuun...
Hyvinvointia ja
liikkuvuutta edistävät
Työpajat ja kurssit...



Koulutustuki pähkinäkuoressa

- Maaseudun Sivistysliiton **jäsenjärjestöt ja niihin kuuluvat rekisteröidyt yhdistykset** voivat hakea taloudellista tukea järjestämiinsä koulutuksiin.
- Koulutukset voivat olla eri tyyppisiä opinnollisia tilaisuuksia, joilla on ohjaaja tai vetäjä.
- Tukea myönnetään myös verkko-opetuksesta.
- Yhdistys voi järjestää tilaisuuden itse tai yhdessä jonkin toisen yhdistyksen, kansalaisjärjestön ja/tai kulttuurijärjestön kanssa.

Koulutustuki pähkinänkuoressa (1/2)

- Koulutukset jaotellaan keston mukaan 1 - 5 oppituntia kestäviin koulutuksiin ja yli viisi oppituntia kestäviin koulutuksiin. Oppitunti on 45 minuuttia.
- Koulutuksen voi edelleen jakaa useammalle päivälle, jos se on oma kokonaisuus ja osallistujat ovat samoja

Koulutustuki pähkinänkuoressa (2/2)

- Opiskelumenetelminä voivat olla esim. luennot, alustukset ja keskustelut, työpajat tai opiskeluun liittyvä opintomatka Suomessa.
- Vuonna 2026 koulutustuki on 27€/opetustunti. Tukea myönnetään enimmillään 50% järjestäjän maksamista kuluista.
- Koulutustuki kannattaa "varata" etukäteen MSL Konttorissa .
- Tilitys tehdään 2 kuukauden kuluessa tai vuoden vaihtuessa 31.1. mennessä
- Hakemukseen liitetään tilaisuuden ohjelma.
- Kaikissa koulutuksissa kerätään osallistujien profiilitiedot ja yli 5 tunnin koulutuksissa kerätään lisäksi osallistujien nimilista.
- Lomakkeet voit ladata täältä: <https://msl.fi/material/koulutustuen-lomakkeet/>

Profiilitietojen kerääminen

Profiilitietojen kerääminen on helppoa sähköisellä Osteri-tiedonkeruujärjestelmällä.

- Kun teet MSL-Konttoriin aloitusilmoituksen tilaisuudesta ennen koulutuksen alkua, saat samalla käyttöösi Osteri-tiedonkeruujärjestelmän.
- Aloitusilmoitus tehdään avaamalla uusi hakemus ja täyttämällä siihen tilaisuuden perustiedot.
- Osterin avulla voit kerätä tiedot osallistujilta linkin tai QR-koodin avulla.
- Osterilla kerätyt tiedot voit lisätä napin painalluksella koulutustukihakemukseen.

Profiilitiedot voi halutessaan kerätä edelleen myös paperilomakkeella, jolloin tilityksen tekijä vie tiedot Konttoriin.

Vinkit Osterin käyttöön

Linkki kurssikirjeeseen / kutsuun

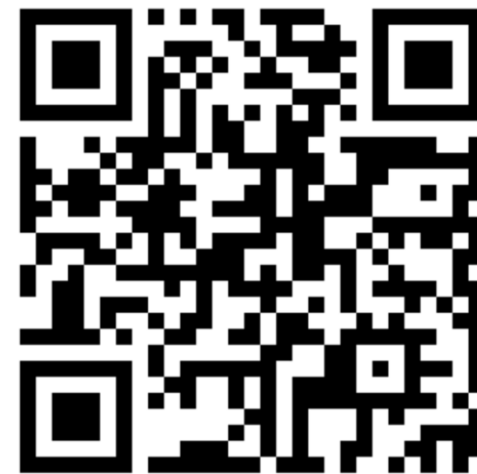
Lisää Osteri-linkki kurssikirjeeseen ja pyydä osallistujia täyttämään tiedot ennen koulutuksen alkua. Voit liittää esimerkiksi seuraavan tekstin linkin yhteyteen:

” Saamme tilaisuuden järjestämiseen Maaseudun Sivistysliiton koulutustukea. Tukea varten meidän tulee kerätä osallistujatietoja. Opintokeskus kerää tiedot anonymisti Tilastokeskuksen ja opintokeskusten tilastointia varten.”

Kokeillaan Osteria käytännössä

Skannaa oheinen qr-koodi tai klikkaa chatissa näkyvää linkkiä.

(MSL kerää tiedot anonymisti Tilastokeskuksen ja opintokeskus tilastointia varten eikä niitä voi yhdistää yksittäisiin osallistujiin)



The image features a vibrant, abstract background with a collage of colors including yellow, purple, teal, and pink. Stylized plant motifs, such as leaves and stems, are scattered throughout. A dark teal horizontal band is positioned across the middle, containing the title text in white. The overall aesthetic is modern and artistic.

Koulutustuen myöntämisen edellytykset

Koulutustuen myöntämisen edellytyksiä

- Koulutuksen pitää asiaan perehtynyt kouluttaja; *hän voi olla myös yhdistyksen jäsen, jolla on asiasta tarvittava osaaminen.*
- Koulutuksessa on vähintään **seitsemän (7) osallistujaa sekä kouluttaja/kouluttajia.**
- Koulutuksesta on **ennakkoon laadittu ohjelma**, jossa on MSL:n logo tai mainitaan **yhteistyökumppaniksi Maaseudun Sivistysliitto.**

Koulutustuen myöntämisen edellytyksiä

Koulutustilaisuudesta tulee syntyä kuluja:

- ✓ Kuluiksi hyväksytään kaikki tilaisuuden järjestämisestä aiheutuvat kustannukset (palkkiot, materiaalit, matkakulut, tarjoilut, tilavuokra..)
- ✓ Kulujen täytyy olla järjestäjän maksamia ja sen kirjanpidossa
- ✓ Mahdolliset osallistumismaksut pitää ilmoittaa kuluerittelyllä

Koulutustuen rajoituksia

- Tuki on aina korkeintaan 50 % tilaisuuden kuluista.
- MSL:n tukea ei myönnetä koulutuksille, joihin on saatu STEA:n avustusta, Leader-, ESR- tai muuta EU:n rakennerahastojen rahoitusta tai muuta valtion tukea (esim. eri ministeriöt, muut opintokeskukset). Tukea ei voi käyttää hankkeen omarahoitusosuutena.
- Tukeen ei vaikuta jäsenmaksut, varainhankinnan tuotot, kuntien ja hyvinvointialueiden avustukset ja yritysten maksamat yleiset sponsorituet.
- Esimerkiksi yhteistyökumppanien kanssa toteutettu koulutus ei kuitenkaan estä tuen saamista.



Esimerkkilaskelmia



Puolen päivän etäkoulutus

MTK-Mämmilä järjesti koulutustilaisuuden verkossa.

Koulutus kesti 3 tuntia, ja siihen sisältyi yksi 15 minuutin tauko.

Koulutusta oli siis 180 minuuttia – 15 min = 165 minuuttia.

Opetustunnit saadaan jakamalla tuo määrä 45 minuutilla.

Koulutuksesta tulee siis 4 opetustuntia ($165/45=3,667$).

Maksimi tuen määrä olisi 4×27 euroa
= 108 euroa, jos kuluja on 216 euroa.



Huomioi etätilaisuudenkin kaikki kulut

Kuluja yhdistykselle tuli kouluttajan palkkiosta, maksetusta Facebook-markkinoinnista, sekä tilaisuutta varten käyttöön otetusta Mentimeter-ohjelmasta yhteensä 400 euroa.

- Huomaa, että ohjelmien ja sovellusten kulut voi merkitä koulutuksen kuluiksi, jos ne ovat selkeästi kyseiseen koulutukseen liittyviä ja siinä hyödynnettäviä.

MTK-Mämmilä saa tukisumman 108 euroa kokonaisuudessaan, koska tuen määrä on maksimissaan 50 % kuluista.

The image features a vibrant, abstract background with a collage of colors including yellow, purple, teal, and pink. Stylized plant motifs, such as leaves and stems, are scattered throughout. A dark teal horizontal band is positioned in the middle, containing the text.

Miten tukea haetaan?

MSL Konttori

Koulutustukea haetaan sähköisesti MSL-Konttorista:

[MSL-Konttori](#)

- Tunnukset saa kurssisihteeriltä Sirpa Karvoselta: [sirpa.karvonen\(at\)msl.fi](mailto:sirpa.karvonen@msl.fi)
- Käy varaamassa tunnit/tuki ennen koulutuksen toteuttamista MSL Konttorissa
- Koulutustuen hakee tilaisuuden kustannuksista vastaava yhdistys.
- Tuki tulee hakea kahden kuukauden kuluessa tilaisuuden järjestämisestä ja vuoden vaihtuessa 31.1. mennessä.

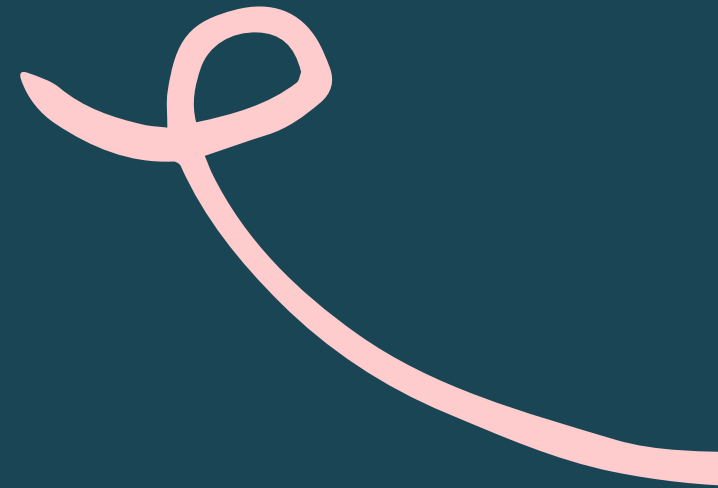
Kuitit

Kuitit saa liittää tilitykseen niin halutessaan, mutta se ei ole pakollista.

Kuitit tulee säilyttää yhdistyksen kirjanpidossa, sillä niitä pyydetään järjestäjiltä pistokokein.



Muita ajankohtaisia asioita





TAITAVA yhdistystoimija

-Työkaluja tulevaisuuden kansalaistoimintaan!

Tukea Taitava -koulutuksiin!

Taitava yhdistystoimija -koulutuksiin
voi hakea vuonna 2026
korotettua MSL:n Koulutustukea!

40 €/tunti

(toteutuneiden tuntien mukaan)



Kysy lisää!
msl.fi/palvelut

Sisältöjä:



Yhdistystoiminta tutuksi 2h



Sujuva ja motivoiva
hallitustyöskentely, 2h



Vetovoimainen yhdistys:
Miten innostamme uusia ihmisiä
mukaan toimintaan? 2h



Vaikuttava yhdistysviestintä, 2,5h



Yhdistyksen voimavarat: Hyvinvointi ja
voimavarat vapaaehtoistyössä 2h

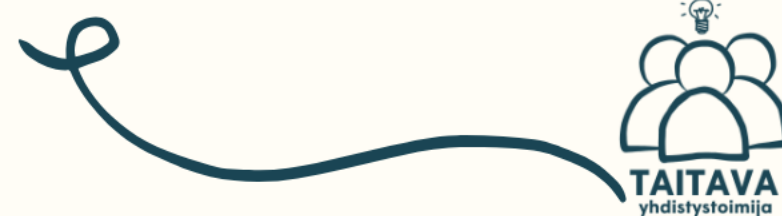


Vastaanottava ja saavutettava
yhdistystoiminta 2h

Korotettu koulutustuki Taitava yhdistystoimija – koulutuksille jatkuu

- Tilaa koulutus
Maaseudun
Sivistysliitosta tai
järjestä itse
koulutusmallin avulla!

Näin toteutat Taitava yhdistystoimija -koulutuksen omatoimisesti vuonna 2026:




1.

VALITKAA AIHE, JOHON
TARVITSETTE
KOULUTUSTA

MSL Verkko-opiston
materiaalien avulla voitte
järjestää seuraavat
kurssit itsenäisesti:

 Yhdistystoiminta tutuksi

 Yhdistyksen voimavarat

 Yhdistyksen
saavutettavuus ja
vastaanottavuus



2.

Tutustu
koulutusmateriaaliin,
tuntisuunnitelmaan
ja työkaluihin
MSL verkko-opistossa.

MSL
verkko-opisto
moodle.msl.fi

3.

Suunnittele koulutus itse
tai hyödynnä valmis
tuntisuunnitelma.

Valmistele ohjelma ja kutsu
osallistujat.

Muista mainoksissa MSL:n
logo tai maininta, että
tilaisuus toteutetaan
yhteistyössä Maaseudun
Sivistysliiton kanssa.



4.

Tukea haetaan sähköisesti
MSL Konttorissa,
johon tarvitset
käyttäjätunnuksen.
Tunnuksen saat
kurssisihteeriltä Sirpalta:
sirpa.karvonen@msl.fi.
Voit hakea tukea myös
paperilomakkeella.

Huomaa, että Taitava
yhdistystoimija -
koulutukseen voi saada
vuonna 2026 korotetun,
40 € tuntituen,
jopa 100%
kuluista!

5.

Varaa tunnit
Konttorista tekemällä
aloitusilmoitus.

Kerää koulutuksessa
osallistujaprofiilitiedot
joko Osteri -ohjelman tai
paperilomakkeen avulla.

Tee koulutustuki -hakemus
MSL Konttorissa.



Esimerkkilaskelma 1:

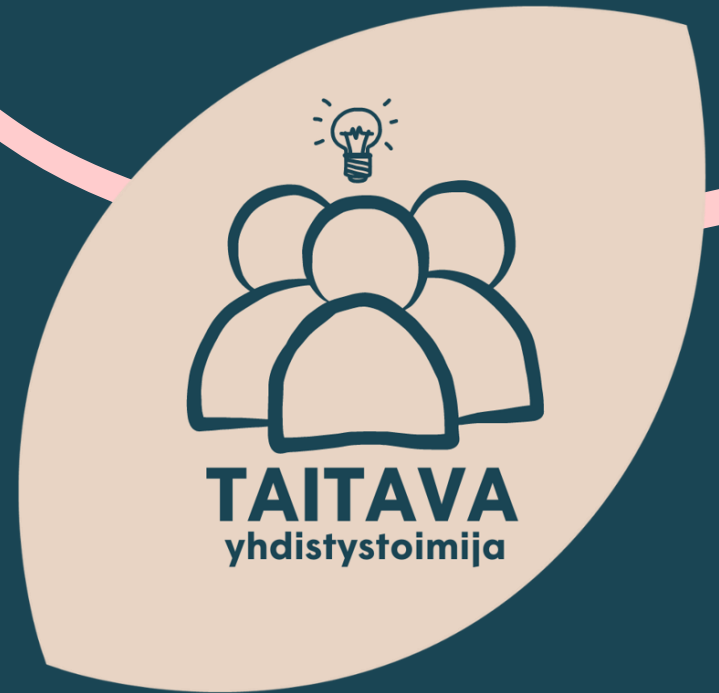
Nuppulan kyläyhdistys järjestää Yhdistyksen voimavarat -koulutuksen, kesto 2 h. Kuluja tulee tilavuokrasta 50 € ja tarjoiluista 60 €, yht. 110 €
Kyläyhdistys hakee ja saa MSL Koulutustukea 2*40 € eli 80 €
Yhdistykselle jää kuluja maksettavaksi 30 €

Esimerkkilaskelma 2:

Nuppulan kyläyhdistys järjestää Yhdistyksen saavutettavuus ja vastaanottavuus-koulutuksen, kesto 2 h.
Kuluja tulee tilavuokrasta 20 €, ja omasta kouluttajasta 60 €, yhteensä 80 €
Kyläyhdistys hakee ja saa MSL Koulutustukea 2*40 € eli 80€
Yhdistykselle jää kuluja maksettavaksi 0 €

Tutustu lisää:

- Kaikki tilattavissa olevat Taitava yhdistystoimija-koulutukset (6kpl) löydät [MSL:n verkkosivuilta](#).
- Itse toteutettavat koulutusmallit (3kpl) löydät [MSL verkko-opistosta](#).



MSL verkko-opisto

- MSL verkko-opisto on käytössäsi ympäri vuorokauden ja maksutta.
- Olemme koonneet sinne hyödyllistä materiaalia järjestötoimijoille esimerkiksi viestintään, yhdistystyöhön, järjestön kehittämiseen ja vapaaehtoisten innostamiseen liittyen.
- Aineistot ovat näppärästi saatavilla myös mobiililaitteilla ja pääosin ilman kirjautumista.
- Materiaaleja saa hyödyntää esimerkiksi oman yhdistyksen koulutuksissa!

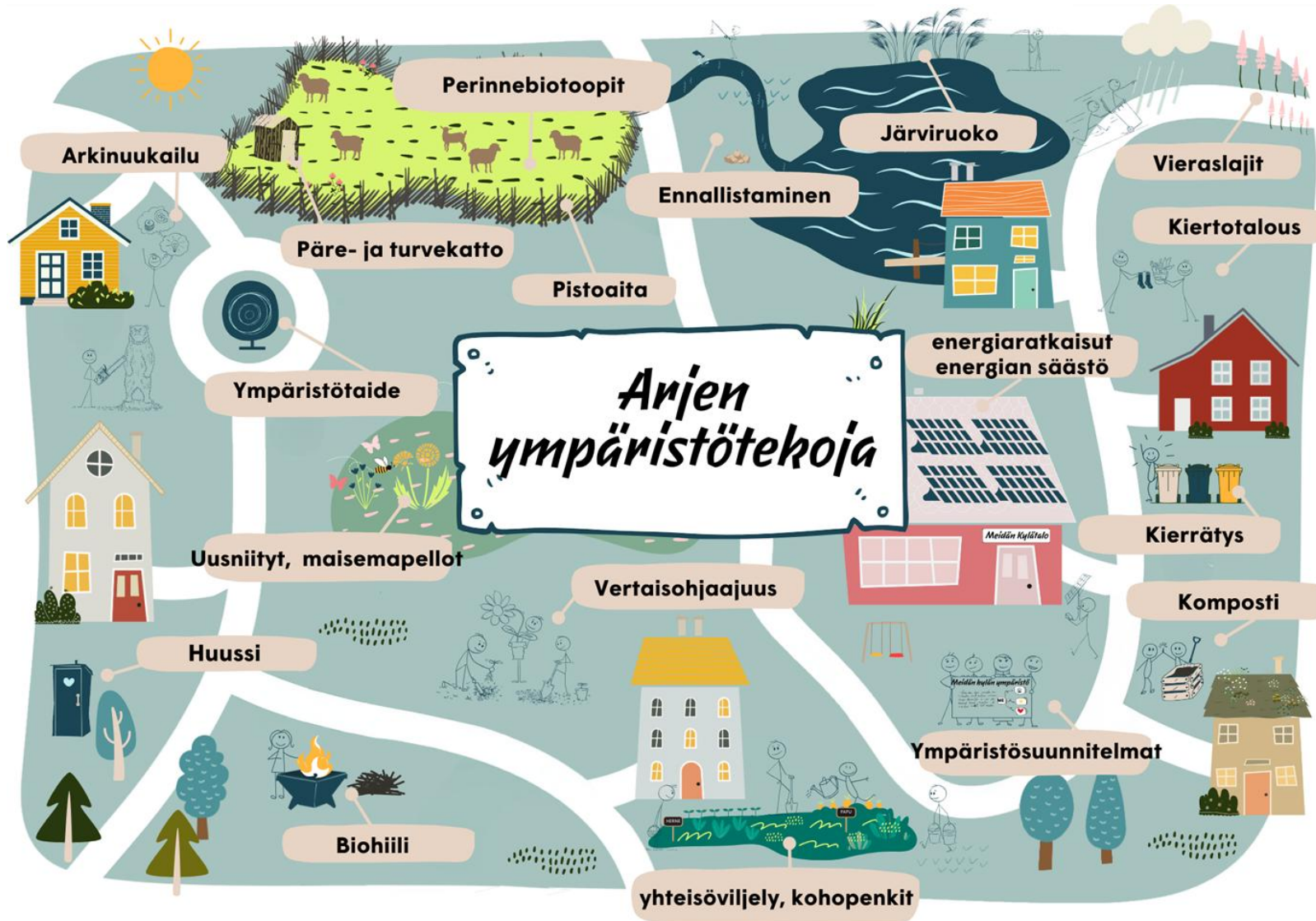
Linkki verkko-opistoon:

- [Moodle.msl.fi](https://moodle.msl.fi)



MSL
verkko-opisto
moodle.msl.fi

Maaseudun Sivistysliiton ympäristötyö



Arjen ympäristötekoja MSL
Verkko-opistossa

Tekemistä & koulutusta

- Hankkeita useilla alueilla, kannattaa tsekata verkkosivut msl.fi/ymparisto
- Koulutuksia, joihin voi hyödyntää koulutustukea (25€/h)
- Koski-koulutuksia ja osaamismerkkejä
- MSL Verkko-opistossa runsaasti materiaalia
[Arjen ympäristötekoja MSL Verkko-opistossa](#)



Ota yhteyttä!

Koulutustukiasioissa neuvoo
kurssisihteeri Sirpa Karvonen:
sirpa.karvonen(at)msl.fi, +358 40 596 0062

Katso myös:

<https://msl.fi/kansalaistoiminta/koulutustuki/>