



Järvinuo'on niitto ja hyödyntämismahdollisuudet

11.2. klo 17:30-19



Euroopan unionin
osarahoittama



Ihmisten kokoisille ideoille!



MAASEUDUN
SIVISTYSLIITTO





Illan kulku

- Ranta-alueiden monikäyttösuunnittelu osana kylien ja osakaskuntien ympäristösuunnittelua, *Kiti Kalpio MSL*
- Järviruo'on niitto ja hyödyntämismahdollisuudet, *järviruokoasiantuntija Tanja Kukkola*
- Esitysten loppuun varattu aikaa kysymyksille
- Kysymyksiä voi esittää chatissa koko webinaarin ajan, tai pyytää puheenvuoroa kättä nostamalla
- Tilaisuus tallennetaan ja julkaistaan MSL:n Youtube-kanavalla ja esitysten diat lähetetään ilmoittautuneille



Tilaisuuden järjestäjätahot

- Maaseudun Sivistysliitto on vapaan sivistystyön koulutus- ja kulttuurijärjestö, jonka toiminta muodostuu ympäristön, kansalaistoiminnan ja taiteen ympärille
- Kestävät kylät -toiminta on usean eri maakunnan alueella tehtävää kylien ja yhteisöjen ympäristösuunnittelua, joka tähtää paikallisten ympäristötoimien jatkuvuuteen. Käynnistetään ja aktivoidaan konkreettisia ympäristötekoja hiiliviisauteen ja luonnon monimuotoisuuden turvaamiseksi
- Kehittyvät ja monimuotoiset järvenrannat -hankkeessa laaditaan ranta-alueiden monikäyttösuunnitelmia ja lisätään paikallista yhteistyötä vesistöjen hyväksi Kouvolassa ja Iitissä

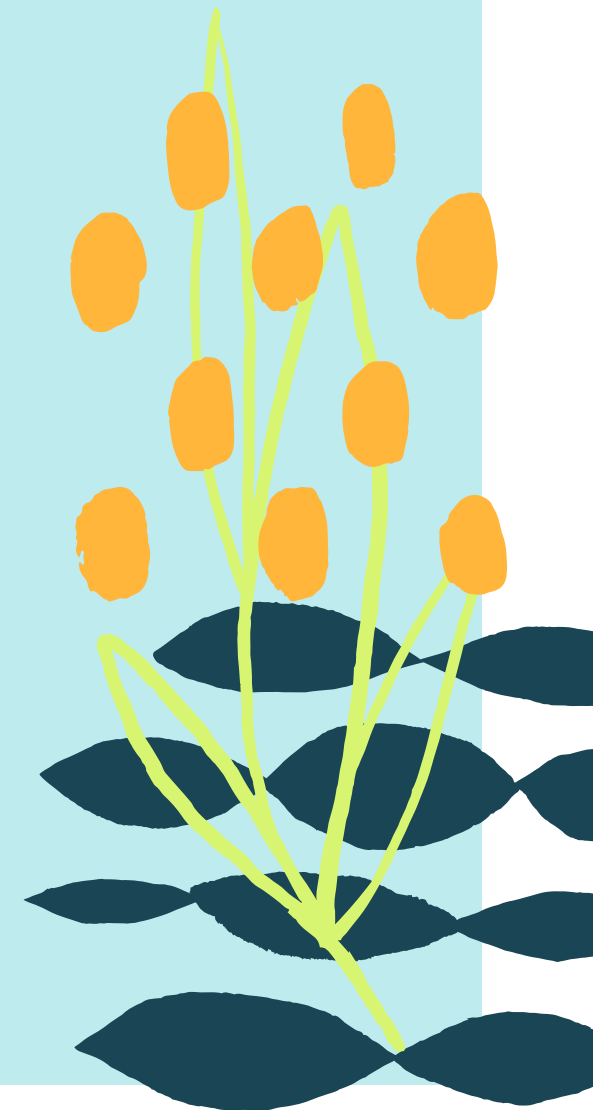


Ranta-alueiden monikäyttösuunnittelu osana kylien ja osakaskuntien ympäristösuunnittelua

Opas tulossa: www.moodle.msl.fi

Kehittyvät ja monimuotoiset järvenrannat, 2024-2026

Kiti Kalpio, kiti.kalpio@msl.fi



**Euroopan unionin
osarahoittama**



**Kymenlaakson
Kylät**



**MAASEUDUN
SIVISTYSLIITTO**



Mikä monikäyttösuunnitelma?

- Monikäyttösuunnitelmissa huomioidaan:
 - luonnon- ja vesiensuojelu
 - maisemanhoito
 - virkistys- ja hyötykäyttö
 - järviruo'on hyötykäyttö
- Siinä otetaan huomioon eri sidosryhmien tarpeet
 - osakaskunnat, kyläläiset, mökkiläiset, viranomaiset, (luonto)harrastajat, yritykset ym.
- Ranta-alueiden kestävä käyttö vaatii suunnitelmallisuutta, yhteistyötä ja pitkäjänteisyyttä > suunnitelma toimii kompassina

Monikäyttösuunnitelma on yhteisöjen oma työkalu, ei ulkopuolelta tuleva määräys



Mitä hyötyä siitä on?

- **Ympäristölle**

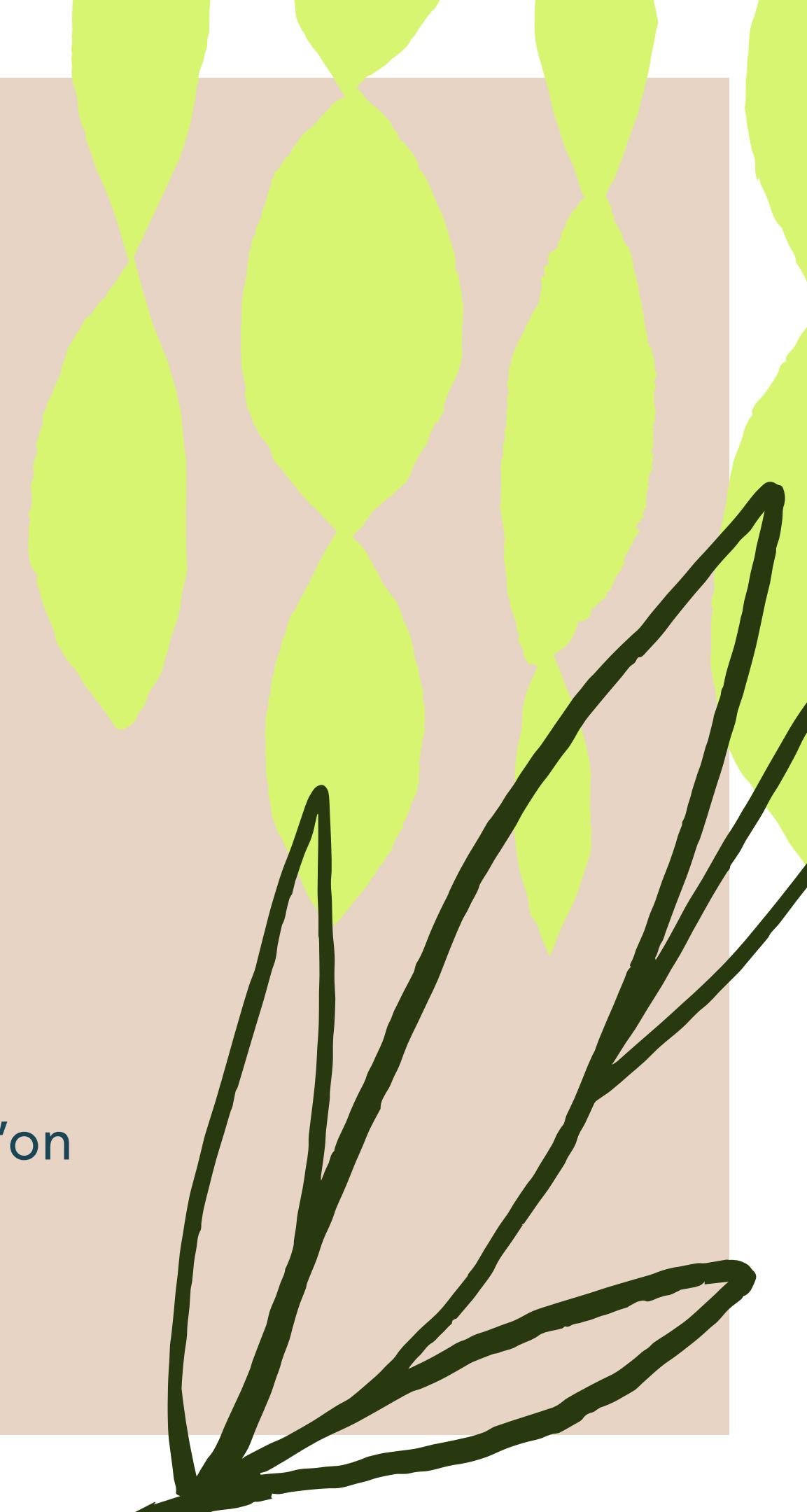
- elinympäristöjen suojeleminen ja kunnostaminen
- alueella viihtyvät lajit ja niiden tarpeiden huomiointi
- vesistön tilan parantaminen

- **Alueen käyttäjille**

- maisemien avaaminen
- virkistyskäyttömahdollisuuksien parantaminen
- oman kannan ja paikallistiedon esiintuominen

- **Kylien elinvoimalle**

- rajallisten resurssien tehokas keskittäminen
- elinkeinomahdollisuudet luonnonhoitourakoinnin tai järviruo'on hyödyntämisen parissa
- suunnitelman hyödyntäminen hankehakemuksissa



Monikäyttösuunnitelma

Nykytilan kartoitus

**Millaisessa käytössä ranta-alueet ovat?
Mitä luontokohteita alueilla on?**

- Mietitään, millaista toimintaa alueella on
- Kartoitetaan alueelta löytyviä luonto- ja suojelukohteita ja aiemmin tehtyjä toimenpiteitä
- Käydään läpi mahdollisia huolenaiheita
- Tunnistetaan sidosryhmät (asukkaat, yritykset, viranomaiset, ympäristöjärjestöt ym.)

Ideointi ja kehityskohteiden määrittely

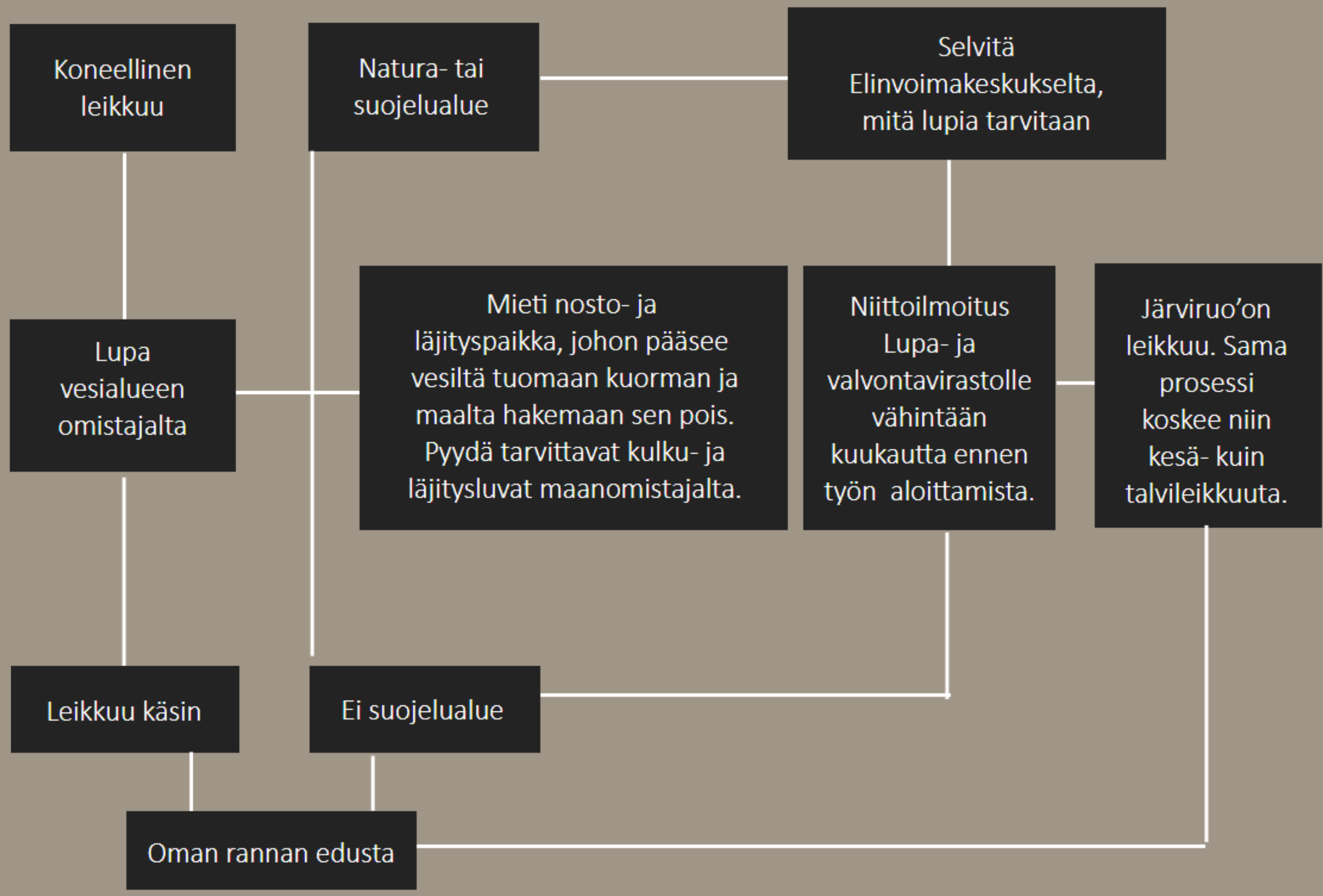
Miten aluetta voitaisiin kehittää mahdollisimman kestävästi?

- Mietitään tavoitteet
 - maisemanhoito
 - virkistys- ja hyötykäyttö
 - luonnon- ja vesiensuojelu
 - järviruo'on hyötykäyttö
- Huomioidaan eri sidosryhmien tarpeet
- Määritetään kehityskohteet ja hyödynnettävät ruovikot
- Harkitaan, tarvitaanko lisäselvityksiä alueelta (lajikartoitukset ym.)

Palaute ja viimeistely

**Onko suunnitelmassa huomioitu kaikki näkökulmat?
Miten jatketaan?**

- Esitellään suunnitelmaluonnos sidosryhmille ja kerätään palaute
- Viimeistellään suunnitelma
- Mietitään jatko, halutaanko jatkaa suunnitelman jalostamista toimenpidesuunnitelmaksi
 - toteutetaanko toimenpiteet itse, vai vaaditaanko niihin erillinen hanke



Muista:

- suunnitelma
- sopimukset
- luvat
- korjuuketjun valmistelu

**Lähde: Tanja Kukkola,
www.tanjakukkola.fi**

Yhteystiedot:

Keskipohjalaiset Kestävät kylät

- Karoliina Tunkkari,
 - +358 40 662 4345
 - karoliina.tunkkari@msl.fi

Oulujärven Kestävät kylät

- Katri Kurkela,
 - +358 40 686 4106
 - katri.kurkela@msl.fi

Oulun seudun Kestävät kylät

- Iida Rainio
 - +358 40 632 9998
 - iida.rainio@msl.fi

Kaikkien ympäristötiimiläisten yhteystiedot osoitteessa:

www.msl.fi/ymparisto/ymparistotiimin-yhteystiedot

