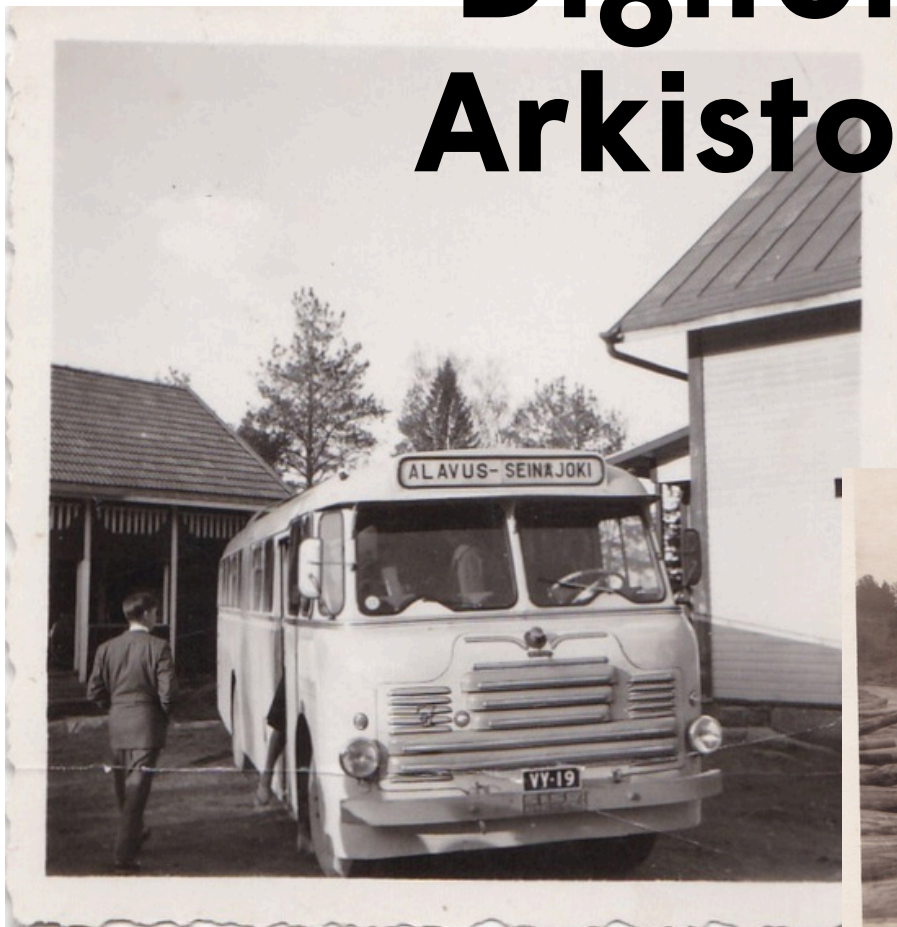
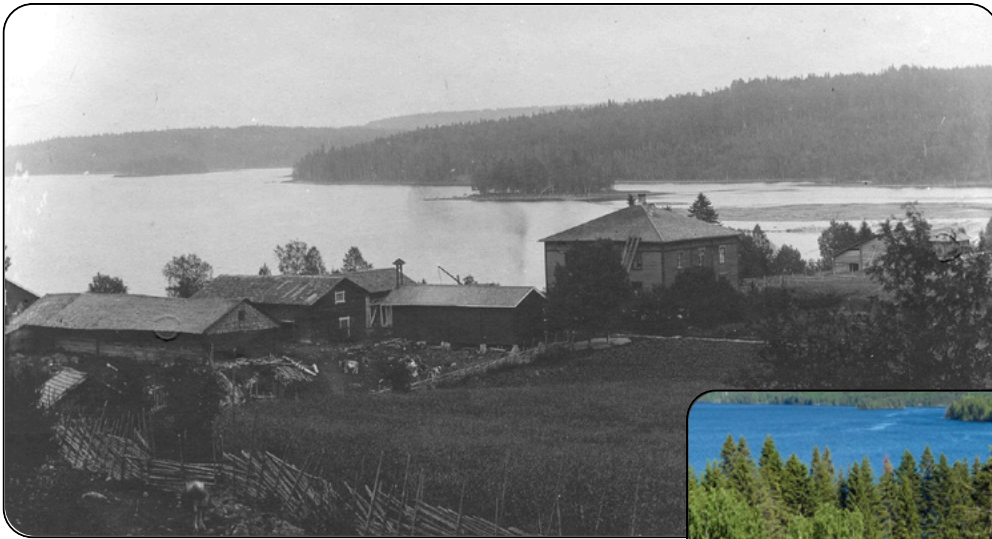


Digitointi Arkistointi



Kyläkuvat käyttöön

Vanhojen kyläkuvien etsimisessä ja tietojen keruussa tarvitaan annos salapoliisityötä. Oikein tallennettuja kuvia kyläyhteisöt voivat hyödyntää monella tavalla. Tule mukaan taltioimaan oman kylän tarinaa.



Maiseman muutos Ennen ja nyt -kuvaparina.
Riecko, Saarijärvi

Katso lisää Maa- ja kotitalousnaiset
[facebook.com/kylaanmaisemaan](https://www.facebook.com/kylaanmaisemaan)



Kuvahanketta suunnittelemassa
Heli Kallio-Kauppinen, puh. 0400 158854
Työosuuskunta Värkkäys
heli.kalliok@varkkays.fi

Suunnittelua rahoittaa Leader Viisari



Materiaalin taival

1. Valokuvien synty, ensikäyttö ja tallennus.
(omat albumit)
2. Kuvien tallentaminen (digitointi yhdessä).
3. Kuvien pitkäaikaistallennus. (bitit,
formaatit kohdallaan, museoiden ym.
arkistot)
4. Tallennusten hyödyntäminen.
(yhteisprojektit kylällä)

Kansallisarkisto

Kyläkuvat



käyttöön

Tässä aihio hankkeen suunnitelmaksi.
Mitä haluaisit lisätä tai muuttaa?

Haaste	<ul style="list-style-type: none">• Missä kaikkialla kylää koskevia kuvia on? Kuinka tavoittaa kauempana asuvia, sukulaisia?• Miten ja mihin kuvia saa tallennettua? Tarvittava digiosaaminen ja tietojen käsittely.• Mitä tallennetuilla kuvia voisi tehdä? Onko kylällä omaa kiinnostuksen kohdetta?
Kuvien taival	<ol style="list-style-type: none">1. Valokuvien synty, ensikäyttö ja tallennus. (omat albumit)2. Kuvien tallentaminen (digitointi yhdessä).3. Kuvien pitkäaikaistallennus. (bitit, formaatit kohdallaan, museoiden ym. arkistot)4. Tallennusten hyödyntäminen. (yhteisprojektit kylällä)
Tavoite	<ul style="list-style-type: none">• Kylällä voidaan olla tyytyväisiä siitä, että tärkeimmät palat kylän tarinaa saadaan taltioitua.• Kylällä on digiosaamista kuvien tallennukseen jatkossa tai tieto mistä osaamista löytyy.• Kylän tarinaa näkyy esim. viestinnässä, ympäristösuunnittelussa, kylätaiteessa.• Kylän vanhoista kuvista on saatu aikaan jotain pysyvää.
Toimenpiteet	<ul style="list-style-type: none">• Kuvien kartoitus kylän verkostoilta.• Koulutukset ja webinaarit kiinnostuksen mukaan: tekijänoikeudet, kuvien valinta, digitointi skannaamalla, tarvittava kalusto ja sen käyttäminen, arkistointi, erilaiset hyödyntämistavat.• Kuvapajat: Kuvien kokoaminen. Kuvien, henkilöiden, tapahtumien ja paikan tunnistaminen sekä ajan määrittäminen.• Kuvapajat: skannaus, tallennus > varsinainen digitointityö• Kuvien käyttö: jokainen kylä suunnittelee oman "lopputyön" kuville: Video, näyttely, kylätaide, lehtijuttu, ympäristösuunnittelun taustamateriaali, kuvakävely Ennen ja nyt...

Kyläkuvat



käyttöön

Tässä aihio hankkeen suunnitelmaksi.
Mitä haluaisit lisätä tai muuttaa?

Asukas tai etäasukas Taival 1	<ul style="list-style-type: none">• Etsii omista kuvista kylän tarinaa täydentäviä kuvia.• Voi osallistua kuvapajaan, tunnistamaan kuvien henkilöitä, tapahtumia, aikaa tai paikkaa tai kuvien digitointiin.• Voi osallistua ilmaisiin etä- tai livekoulutuksiin aiheen tiimoilta.• Kuvista parhaat digitoidaan. Omistaja saa kuvat digitoituna itselleen halutessaan.
Kyläyhteisöt Taival 2 ja 4	<ul style="list-style-type: none">• Voivat olla kyläyhdistyksiä, kotiseutuyhdistyksiä, kyläseuroja, muita aktiivitoimijoita.• Organisoivat kuvapajoja. Digitointi, tietojen keruu ja taltiointi.• Oma lopputyö räätälöidään kylän tarpeiden ja kiinnostuksen kohteiden mukaan.• Kuvamateriaalia jää kylän viestinnän ja markkinoinnin käyttöön.• Tarvittaessa suunnitellaan jatkokäyttöä kuville esim. hanketta erilliselle rahoitukselle.• Yhteinen lopputyö kaikille kylillä: pari kuvaa kylältä suurennetaan ja kootaan Leader Viisarin alueella kiertävä näyttely. Kuvat jäävät kylille näyttelykierroksen jälkeen.
Asiantuntijat Osin taival 3 ja 4	Museoiden asiantuntijat, eri arkistojen asiantuntijat, Digiosaajat; kouluttajat Ympäristösuunnittelijat, Talonpoikaiskulttuurisäätiö,
Hallinnoija	Työosuuskunta Värkkäys - Joustava tapa tehdä työtä! www.varkkays.fi pia.reipas@varkkays.fi puh. 0400 540560

Valokuvien seulontakriteereitä

- Ikä ja museaalinen arvo
- Aihe - valokuvien priorisointi aiheen mukaan
- Ainutlaatuisuus ja alkuperäisyys -
- Identifiointi ja löydettävyys
- Tekninen laatu ja vauriot
- Materiaali
- Määrä - otanta tai näyte samaa aihetta/kohdetta toistavista valokuvista
- Valokuvaaja
- Käyttösidonnaisuus
- Tutkimuskäyttö (kysyntä)
- Valokuvaustaiteellinen tai -tieteellinen merkitys

Museon kuva-arkiston tietokortti

SAARIJÄRVEN MUSEO

SIJAINTI _____ kunta Saarijärvi
NUMERO K12:161 kylä/katu _____
PÄIVÄYS 1.2.1988 tila, tontti _____
ALKUPERÄISKUVA _____ JÄLJENNÖSKUVA _____
lahjoittaja/omistaja Helka Karvonen kuvatyyppi, koko _____
valokuvaaja _____ negatiivi KINONEGA
kuvausaika n. 1900-1910 kuvausaika 18.11.81
kuvatyyppi, koko visiittikorttikuva (2 kpl)
negatiivi _____ EHDOT _____

AIHE vas. Wenny Flinkman ja todennäköisesti joku hänen siskeistään

Wenny Irene Flinkman 7.2.1877 Karstala (joissain tiedoissa Ruskola) - 26.9.1954 Saarijärvi

Meni naimisiin 24.11.1919 Artturi Koskelinin (myöh. Koskenkallio) kanssa ja asuivat
Peltoniemessä. Nimismies Johan Flinkmanin ja Linda Maria Flinkmanin (os. Hallangren) tytär.
↳ Heväsrentte 2

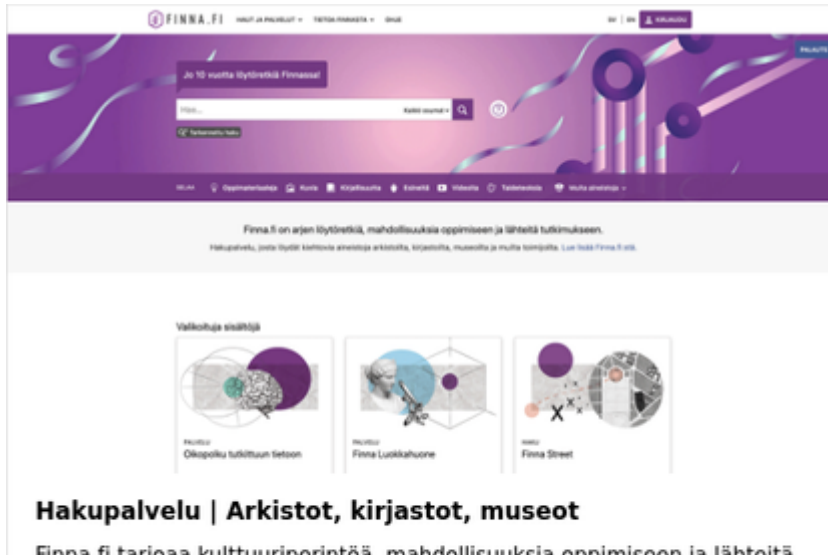
Saarijärven yhteiskoulun opettaja 1912-14, 1915-21 ja 1926-29

Toinen henkilö ehkä Ellen Maria Flinkman (s. 7.9.1868 Lappajärvi), Wenny'n sisko

Wenny'n äiti asui vanhukspäivämäärä Rauhala-nimisessä talossa Peltoniemen tontilla.
Peltoniemi oli Koskelinien ja Flinkmanien aibaan Mannilan kartanon mailla



Arkistoja



Hakupalvelu | Arkistot, kirjastot, museot

Finna.fi tarjoaa kulttuuriperintöä... mahdollisuuksia oppimiseen ja lähteitä tutkimukseen.

 finna.fi



Etusivu

Kansalliskirjasto tarjoaa kaikille avoimia näyttelyitä, kulttuuritapahtumia sekä kirjastoammattilaisille suunnattuja koulutuksia ja muita tapahtumia.

 kansalliskirjasto.fi