



Sanginsuu- Lapinkangas- Sanginjoki

Kulttuurimatkailureitti 2023-2026

Sanginkontu-esittely

MAASEUDUN
SIVISTYSLIITTO

POHJOIS-
POHJANMAA
COUNCIL OF OULU REGION

OULU
2026

Museovirasto

LEADER
Oulun Seutu

KESKTIEN
SÄÄTIÖ

Tiivistelmä

Sanginkontu, taiderasteja jokivarren metsissä

Kulttuurimaisemareitti Oulun keskustan kainalossa alueella Sanginjoki, Sanginsuu, Lapinkangas. Hyvin saavutettava, mielenkiintoinen kolmen kylän retkeilykohde vaihtelevassa maastossa.

Reitin varrelle tulee paikkasidonnaista taidetta, elämyksellisyyttä, aitoja kokemuksia ja puhdasta luontoa: siitä syntyy neljän vuodenajan matkailukohde, joka kiinnostaa Eurooppaa myöten.

Avainsanoina taide, osallisuus ja yhteiskehittäminen: reitti syntyy yhteistyössä taiteilijoiden, matkailijoiden, paikallisten ihmisten sekä yrittäjien kanssa.





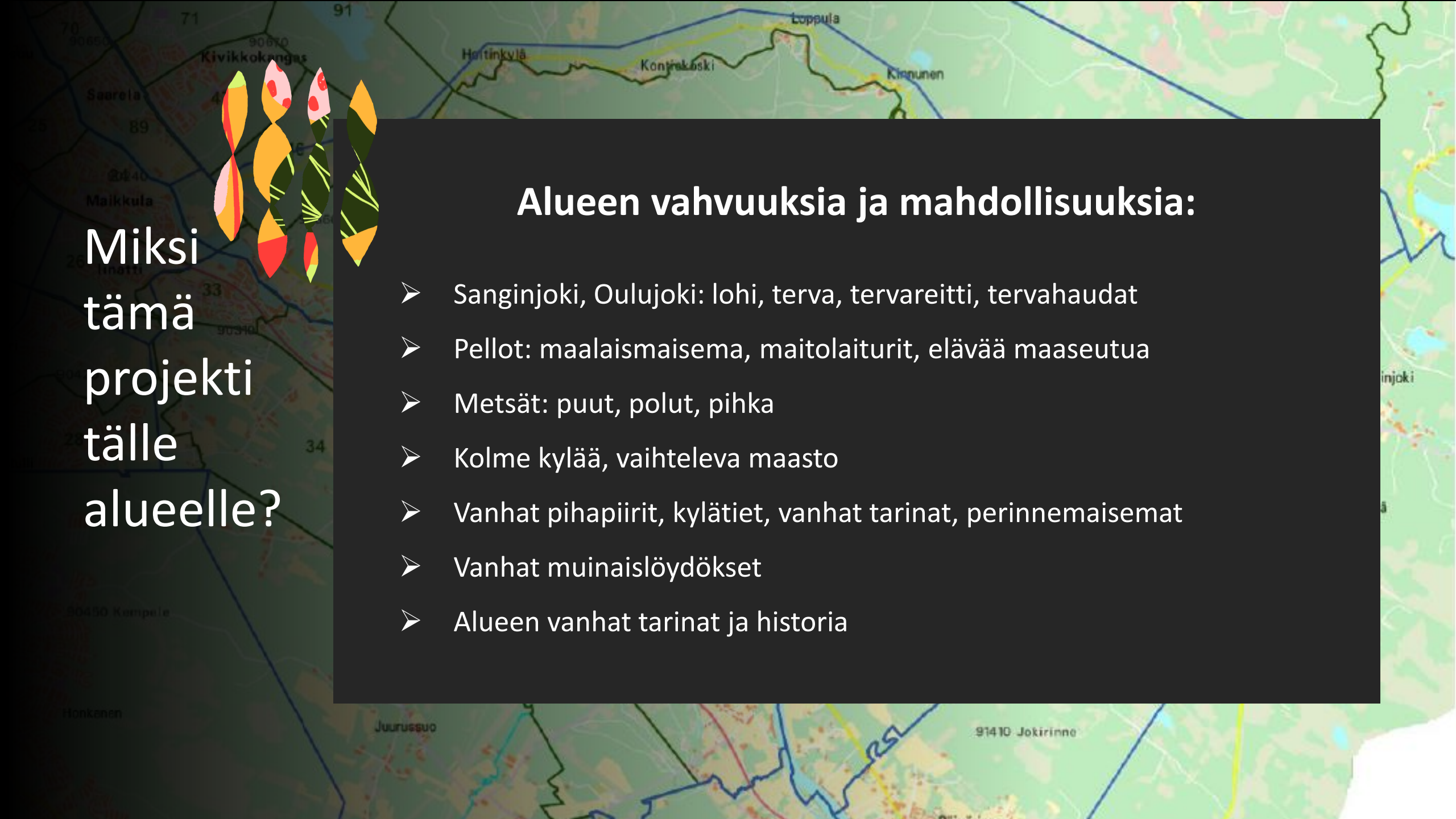
Teemme osaltamme näkyväksi
Oulujokivarren kulttuuriperintöä,
- taiteen kautta.



Miksi tälle alueelle kulttuurimatkailua?

Kaiken takana on kyläläiset.

Ensin oli kyläkysely,
sitten laadittiin kyläsuunnitelma ja
siitä se sitten lähti.



Miksi
tämä
projekti
tälle
alueelle?

Alueen vahvuuksia ja mahdollisuuksia:

- Sanginjoki, Oulujoki: lohi, terva, tervareitti, tervahaudat
- Pellot: maalaismaisema, maitolaiturit, elävää maaseutua
- Metsät: puut, polut, pihka
- Kolme kylää, vaihteleva maasto
- Vanhat pihapiirit, kylätiet, vanhat tarinat, perinnemaisemat
- Vanhat muinaislöydökset
- Alueen vanhat tarinat ja historia

**Taide,
kulttuuri +
luonto +
matkailu +
liikunta
= kulttuuri-
matkailu**



Tässä projektissa yhdistyvät
**taide, paikalliskulttuuri, luonto, liikunta, hyvinvointi ja
matkailu.**

Projektista hyötyvät paitsi lähi- ja kaukomatkailijat
myös paikalliset matkailuyritykset,
muut palveluntarjoajat,
laajemmin koko alueen elinkeino ja
sitä kautta
alueen asukkaat.

Mitä koko hankkeen aikana syntyy?

- Oulun alueelle on syntynyt mielenkiintoinen omatoimikulttuurimatkailureitti taideteoksineen ja opasteineen. Reitti tukee alueella jo olemassa olevaa toimintaa.

Toteutetaan myös digitaalisessa muodossa.

- Innostamme yrittäjiä kehittämään toimintaa reitin ympärille (esim. retkipaketit)

Jatko: SLS-kyläyhdistys ottaa reitin haltuunsa ja kehittää sitä eteenpäin

A photograph of a forest path with a pink speech bubble overlay. The path is made of dirt and pine needles, leading through a forest of tall, thin trees. The ground is covered in green moss and small plants. The speech bubble is pink and contains the text "MITÄ?".

MITÄ?


Keskeisessä osassa projektissa on

Sanginjoki-Sanginsuu-Lapinkangas alueelle

luotava **kulttuurimaisemareitti,**

joka on mahdollista kulkea pyörällä, kävellen

tai hiihtäen.



**Reitti kulkee kylien, metsien ja peltojen
katveessa sekä jokien äärellä.**

**Reitillä hyödynnetään olemassa olevia metsäautoteitä,
liikuntareittejä sekä polkuja.**



MITÄ?

Reitin varrelle tulee

taiderasteja,

taiteen yhteisöllisiä

kohtaamispaikkoja.

MITÄ?





MITÄ?

Lisäksi reitin varrelta löytyy:

- **taukorakenteita**
- **luonnon kauniita kohteita**

Reitille luodaan lähtöpiste infotauluineen (suomi, englanti) sekä muu tarvittava infrastruktuuri.

Innostetaan yrittäjiä tuotteistamaan retkipaketteja.



Teemme osaltamme taiteen keinoin näkyväksi Oulujokivarren kulttuuriperintöä.

**Isossa kuvassa olemme osa Oulujokivarren kulttuurimatkailureittejä
(Muhos-Utajärvi-Vaala, Löytöretki taiteeseen -hanke).**

Olemme Oulujokilaakson Tervareitistön lähtöpisteen “ensimmäinen kulttuurimatkailureitti” Oulusta katsoen.

Yhdessä kerromme samaa Oulujokivarren tarinaa.

Taiderastien reitti luodaan
Sanginjoki-Sanginsuu-Lapinkangas
-alueelle

yhdessä

SLS-kyläyhdistyksen,
Oulun kaupungin,
paikallisten yhdistysten,
asukkaiden, yritysten sekä
reitin taiteilijoiden kanssa.



Kyläkoulu keskiössä

- > *Haluamme lapset ja nuoret mukaan!*
- > *Haluamme kasvattaa rohkeita, luovia ja vastuullisia tulevaisuuden kansalaisia!*
- > *Lapset ja nuoret osallistuvat luovaan työhön projektissa ja heidän annetaan ilmaista itseään vapaasti näissä kylissä ja tässä kaupungissa, jonka tulevaisuus on heidän.*



Eri-ikäisille,
eri tavoin liikkuville ihmisille,
matkailijoille,
erityisesti perheille ja koululaisille
(Esteetön matkailu, ainakin osaksi!)

- > tavoitteena osallistumismahdollisuuksien lisääminen eri väestöryhmissä
- > vahvistetaan kansalaisten tunnetta kuulumisesta yhteiseen kulttuurialueeseen



Hankkeen hallinointi:

Maaseudun Sivistysliitto

yhteistyössä SLS-kyläyhdistyksen kanssa.

Rahoittajina:

Pohjois-Pohjanmaan liitto, Oulu2026-säätiö. Museovirasto, Keskitien säätiö. Olemme hakeneet rahoitusta myös Oulun Seudun Leaderilta.

Mukana:

paikallisia ihmisiä, taiteilijoita, Metsähallitus, Oulujoki-Seura, Oulun Golf, Humanpolis Oy, Oulujoen seurakunta, paikallisia yrittäjiä, matkailijoita, Sanginjoen Nuorisoseura ry....



MAASEUDUN
SIVISTYSLIITTO

Yhdessä ja yhteistyössä



OULU
2026



POHJOIS-
POHJANMAA
COUNCIL OF OULU REGION



KESKITIEN
SÄÄTIÖ



Museovirasto



Oulun Seutu



Sanginkontu – taiderrasteja jokivarren metsissä

Teokset tulevat alueelle kylittäin ja ikään kuin ryppäinä.

Koska alueellamme on runsaasti liikuntaan ja retkeilyyn liittyvää toimintaa, tuntui luontevalta alkaa puhua reitin sijaan **rasteista**.

Kylien metsiin ja jokivarteen tulevat teokset ovat alueen tarinoista ja historiasta kertovia 'taiderrasteja'. Läsä on iloja leikkisyyttä.

Kun teokset kertovat kyläläisten omasta lähialueesta, päädyimme käyttämään sanaa **kontu**: olemme kotikonnuilla. Näin muotoutui rengasreitin sijaan nimi "Sanginkontu – taiderrasteja jokivarren metsissä".

Reittityöpaja 8.20

- 1. Keskustellaan
- 2. Kartoitetaan
- 3. Kartoitetaan
- 4. Kartoitetaan

1. Keskustellaan
2. Kartoitetaan

1. Keskustellaan
2. Kartoitetaan

1. Keskustellaan
2. Kartoitetaan

1. Keskustellaan
2. Kartoitetaan

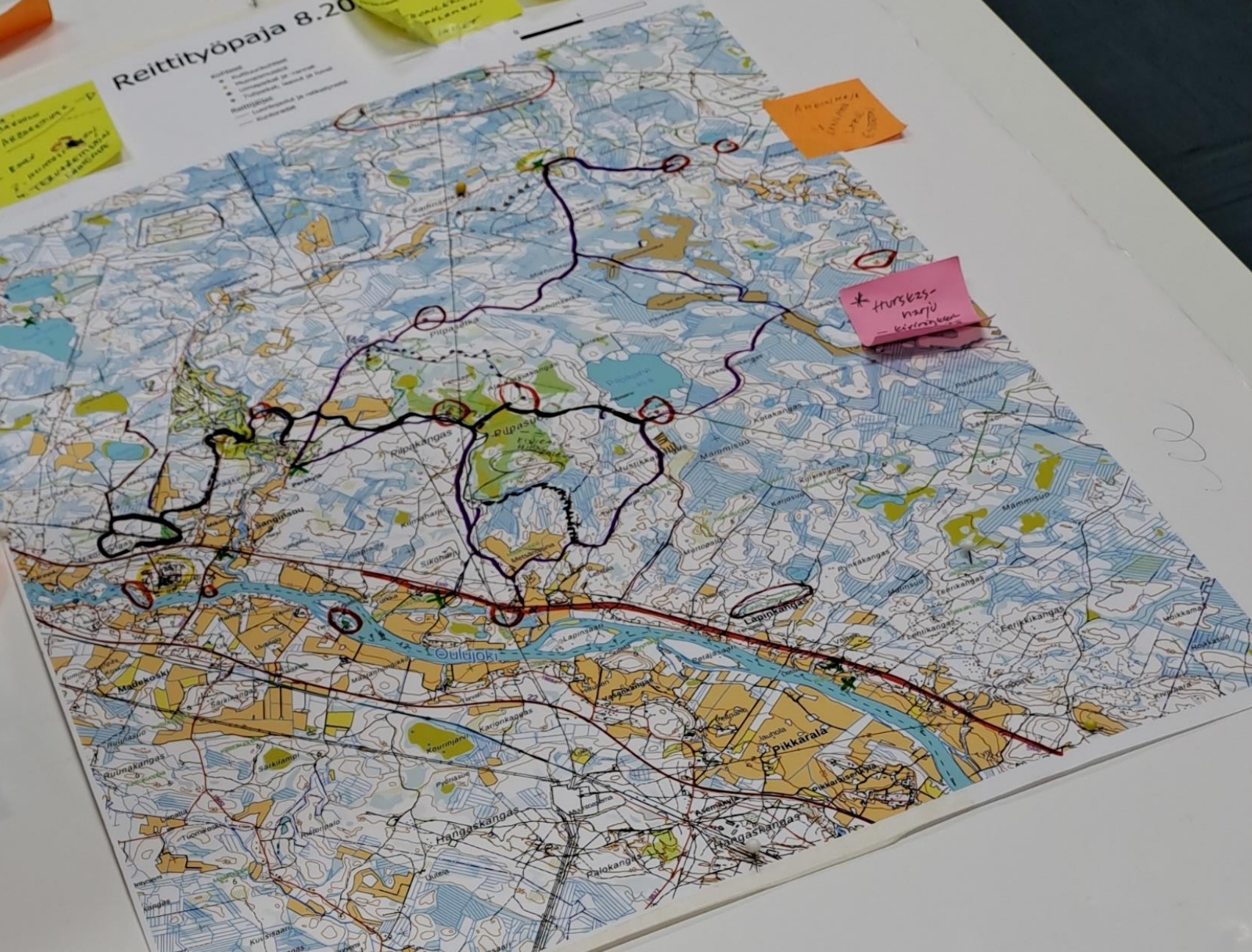
1. Keskustellaan
2. Kartoitetaan

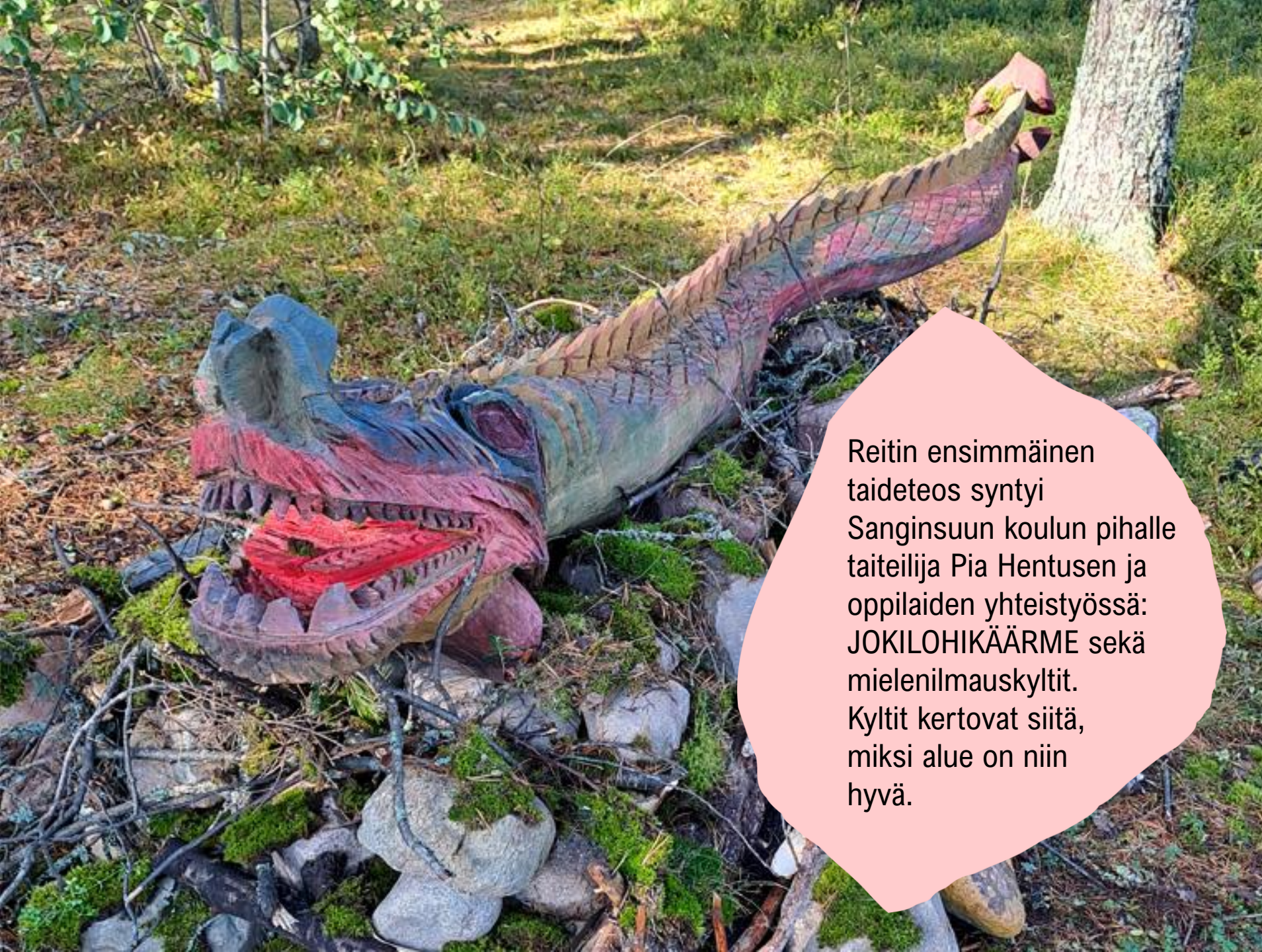
1. Keskustellaan
2. Kartoitetaan

1. Keskustellaan
2. Kartoitetaan

1. Keskustellaan
2. Kartoitetaan

Meillä on ollut erilaisia reittivaihtoehtoja





Reitin ensimmäinen taideteos syntyi Sanginsuun koulun pihalle taiteilija Pia Hentusen ja oppilaiden yhteistyössä: JOKILOHIKÄÄRME sekä mielenilmauskyltit. Kyltit kertovat siitä, miksi alue on niin hyvä.





LUOTO

Ysivät

Koivut
Välillä

Luoto

METSÄ

ELÄMÄ

Luoto

Luoto

METSÄ

Ei
KIUSATA

METSÄ

Koti



Kohde-esittelyt:

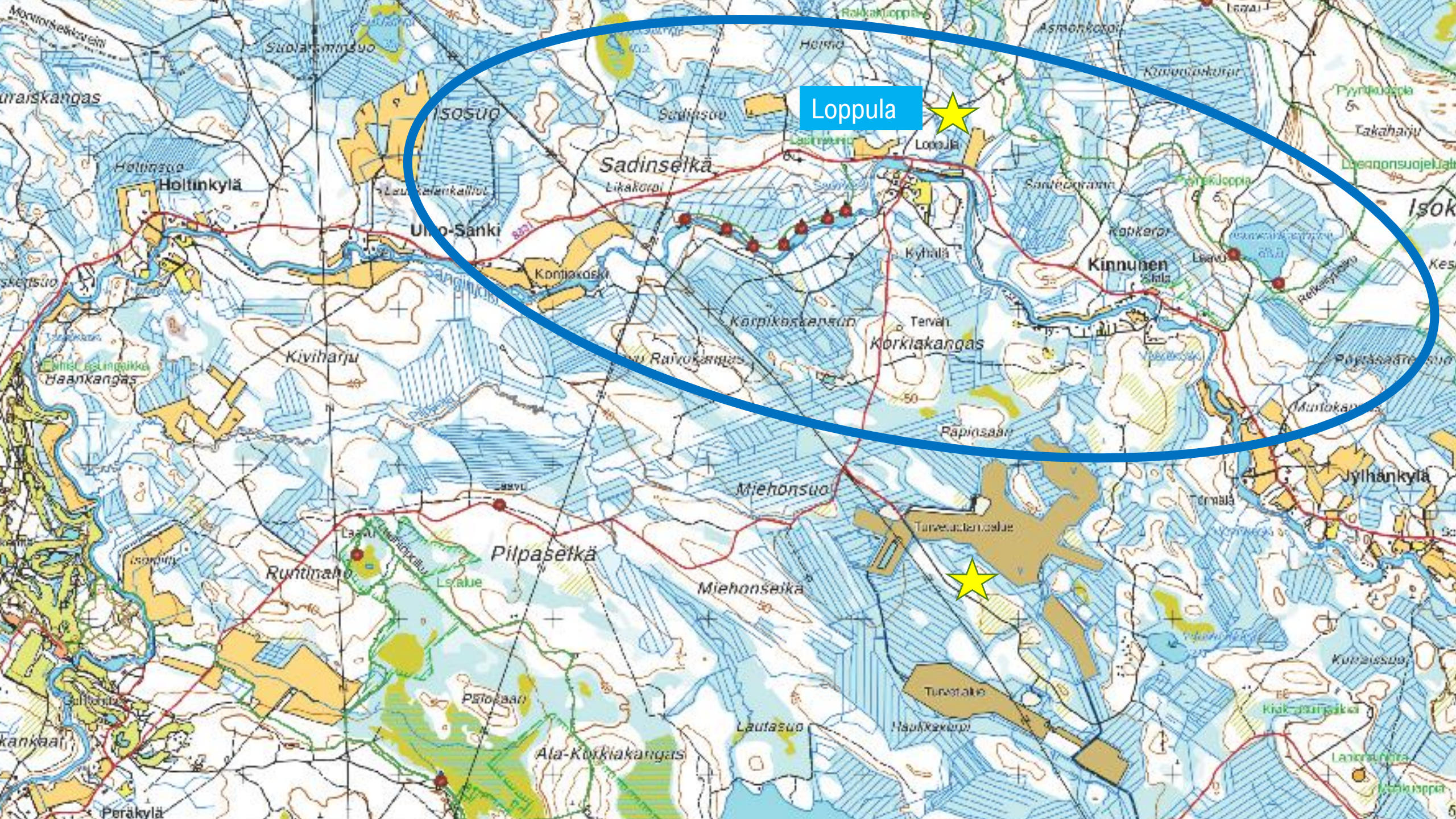
Taiderastien paikat ensimmäisessä taiteilijahaussa 2024

Minne taideteoksia?

SANGINJOKI

- 1. Loppula:** Vanha hirsilato metsän reunalla
(teos voi sijoittua ladon sisälle ja lähimiljööseen)

Valmista marraskuussa 2024: VALON JUHLAT



Loppula



SANGINJOKI

Loppulan luontokeskus, vanha metsänvartijan talo, sijaitsee latojen lähellä. Se palvelee matkailijoita ja toimii taiteilijan tukikohtana.



Lato korjataan turvalliseksi. Oikealla oleva hirsiosa puretaan ja sen pohja siistitään, samoin luhistunut lippa puretaan. Puretut hirret ovat taiteilijan käytössä hänen niin halutessaan. Ladossa ei ole lattiaa.

Minne taideteoksia?

SANGINSUU (2024-2025 valmista)

**2. Sanginsuun seurakuntakodin takana oleva metsä
(näköy Oulujoelle)**



564-404-41-254

564-895-1-8693

Sanginn



Sanginsuun seurakuntakoti, jonka takana metsärinteellä teospaikka sijaitsee.



Sanginsuun seurakuntakodin metsäinen rinnemaasto viettää kohti Oulujokea, ja teoksen paikalta avautuu näkymä joelle.

Minne taideteoksia?

SANGINSUU (2024-2025 valmista)

3. Sanginsuun koulun vieressä oleva veneenlaskupaikka:

Reitin ainoa paikka, missä vapaa käynti Oulujoen rantaan



564-404-41-254

564-895-1-8693

Sanginn





Veneenlaskupaikka sijaitsee Sangin sillan kupeessa. Sinne johtaa tie Sanginsuuntieltä, jonka päässä on pieni parkkipaikka. Teos sijoitetaan rannan ja parkkipaikan väliin (kapea tila).

Minne taideteoksia seuraavaksi?

Julkistamme myöhemmin taiteilijahaut
Sanginsuun koulun lähimaastoon ja Kiekonmajan lenkille.

Kiitos
mielenkiinnosta.



MAASEUDUN
SIVISTYSLIIITTO



OULU
2026



Museovirasto

LEADER

Oulun Seutu



KESKITIEN
SÄÄTIÖ