

1. SANGINJOKI - LOPPULAN LADOT

Tervetuloa taiteilijaksi Sanginjoelle
syksyllä 2024

Loppulan ladot Sanginjoella

Loppulan ladot ovat vanhoja heinälatoja metsän reunassa lähellä Loppulan luontokeskusta. Päärakennus on vanha metsänvartijan talo, joka palvelee matkailijoita ja toimii taiteilijan tukikohtana. Ladoille kulku tapahtuu Metsähallituksen reitin kautta. Alue on Oulun kaupungin maata. Sähkövirtaa ei ole.

Teos sijoittuu vanhan pariladon toiseen puolikkaaseen sisälle ja sen on mahdollista laajentua myös lähimiljööseen. Lato korjataan ennen taiteilijan tuloa: hirsinen osuus puretaan ja keskellä oleva katto nostetaan lipaksi ja tuetaan turvallisesti.

Taiteilija saa teoksen tausta-aineistoksi alueelta koottua perinnetietoa metsänvartijoista. Materiaaleiksi on käytettävissä paikan päällä hirssiä ladon purettavasta osasta sekä mm. vanha aura, puimakoneen osia ja vanhoja täytettyjä pienriistaeläimiä.

Valmis teos julkistetaan Loppulan Valon juhlassa marraskuun puolivälissä 2024, Oulun Lumo-festivaalin oheistapahtumana.

SANGINKONTU -
TAIDERASTEJA
JOKIVARREN METSISSÄ

Tietoa paikasta

Sanginjoen kylä on perinteikäs kylä Oulussa Pohjois-Pohjanmaalla. Kylä sijaitsee 10-20 km Oulun keskustasta.

Sanginjoki
Loppulan ladot
Teemana: Metsänvartija
Osoitteessa:
Sanginjoentie 1101, Oulu
<http://luontokeskus.loppula.fi/>

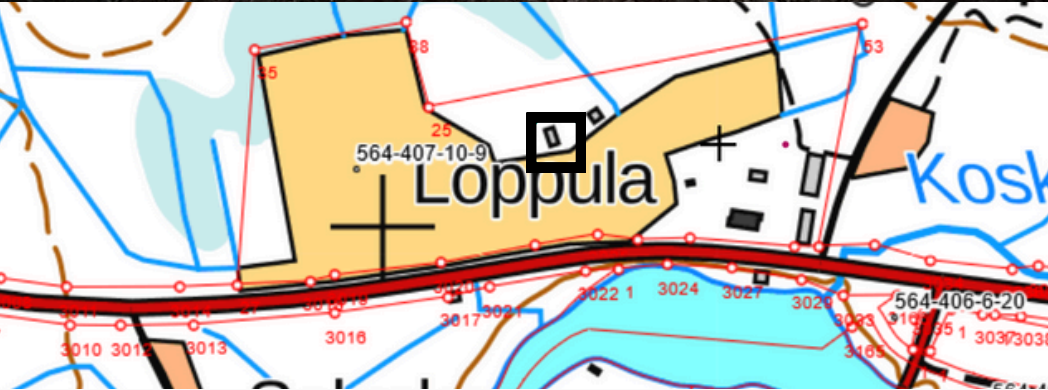


Lato korjataan turvallisesti. Keskellä oleva katto tuetaan ladon sisäänmenoaukon eteen ”lipaksi”. Hirsiosa puretaan ja sen pohja siistitään. Puretut hirret ovat taiteilijan käytössä hänen niin halutessaan.





SANGINKONTU -
TAIDERASTEJA
JOKIVARREN METSISSÄ



2. SANGINSUU, OULUJOEN RANTANÄKYMÄLLÄ

Tervetuloa taiteilijaksi
Sanginsuuhun syksyllä 2024

Sanginsuun seurakuntakodin metsäinen rinne

Teoksen paikka on Sanginsuun seurakuntakodin takana oleva rauhallinen ja suojaisa metsäpalsta, josta avautuu näkymä Oulujoelle sekä veneenlaskupaikalle. Paikka on loiva rinne, jossa on havupuustoa. Alue on Oulun kaupungin maata. Ei sähkövirtaa.

Teokselle kulku tapahtuu joko seurakuntakodin tai veneenlaskupaikalle menevän tien ja metsänreunan kautta. Seurakuntakodin ikkunoista avautuu näkymä teoksen sijoituspaikkaan.

Teoksen teeman toivotaan liittyvän Oulujokeen ja sen historiaan. Taustaksi on koottu tarinaperinnettä elämästä joen varrella. Teoksen voi toteuttaa erillisenä tai veneenlaskupaikan teokseen (nro 3) liittyvänä kokonaisuutena.

SANGINKONTU -
TAIDERASTEJA
JOKIVARREN METSISSÄ

Tietoa paikasta

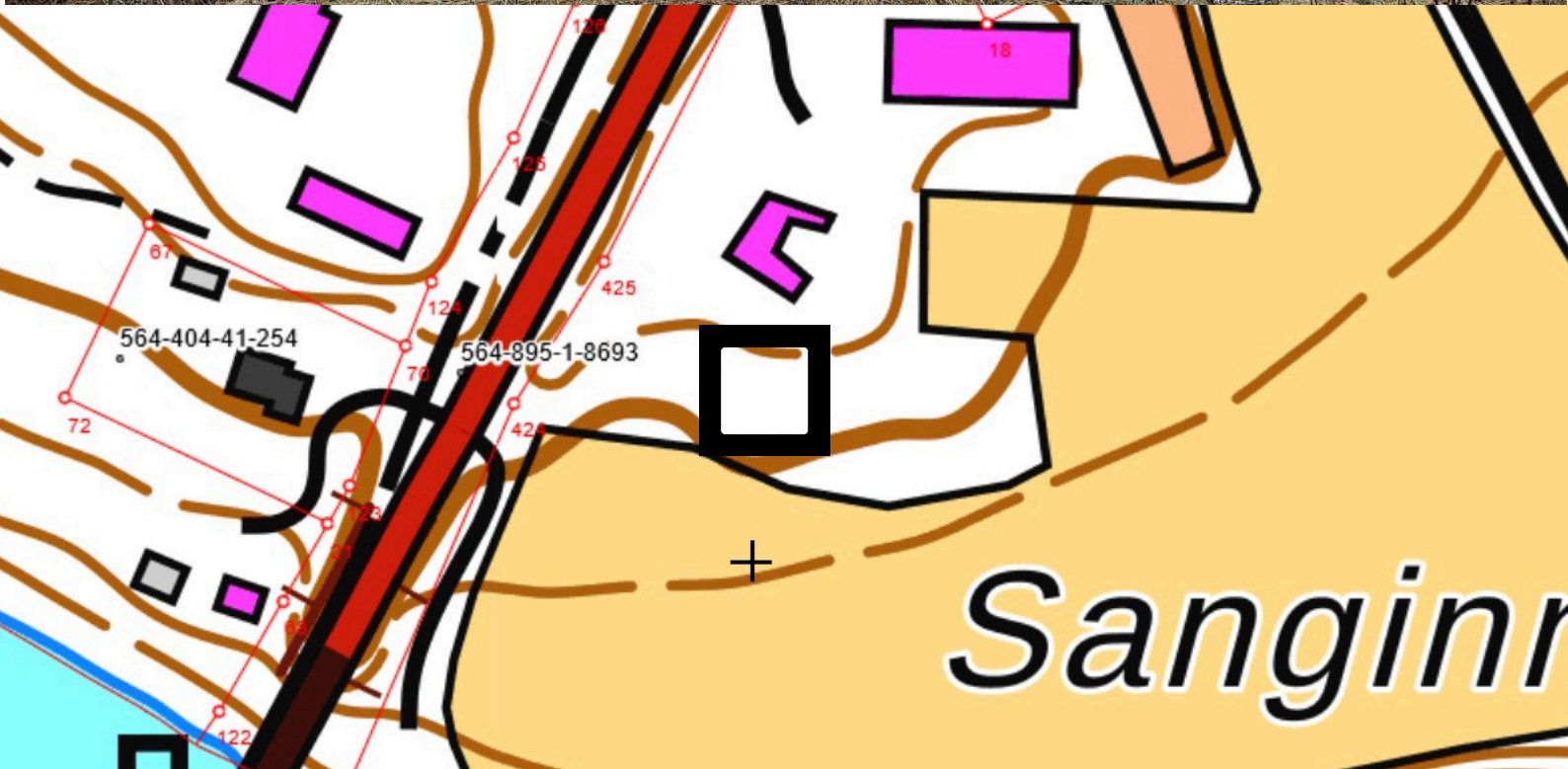
Sanginsuu on vireä kylä
Oulussa Pohjois-
Pohjanmaalla.

Kylä sijaitsee noin
10 km Oulusta Muhokselle
päin Oulujoen
pohjoispuolella.

·Teemana: Oulujoki

·Sijaitsee osoitteessa:
Sanginsuuntie 59, 90660
Oulu

SANGINKONTU -
TAIDERASTEJA
JOKIVARREN METSISSÄ



3. SANGINSUU - VENEENLASKUPAIKKA

Tervetuloa taiteilijaksi Sanginsuuhun syksyllä 2024

Veneenlaskupaikka Sangin sillan kupeessa

Avoin rantakaistale Oulujoen partaalla, edellistä teospaikkaa alempana rinnettä laskeuduttaessa, Sangin sillan kupeessa. Kulku paikalle käy oman tienpätkän kautta Sanginsuuntieltä. Paikka toimii kesällä veneenlasku- ja virvelöintipaikkana ja talvella vierestä kulkee kelkkareitti. Veneenlaskupaikalla on pieni parkkialue ja sen vieressä on pelto. Teos tulee parkkipaikan ja joen väliselle kapealle kaistaleelle. Alue on Oulun kaupungin maata. Ei sähkövirtaa.

Teos on nähtävissä Sangin sillalta, Oulujoelta päin vesiteitse liikuttaessa sekä parkkipaikalta. Rannasta päin katsottaessa teos ei saa peittää jokinäkymää kokonaan.

Teoksen teeman toivotaan liittyvän Oulujokeen. Taustaksi on koottu tarinaperinnettä elämästä joen varrella. Teoksen voi toteuttaa erillisenä tai seurakuntakodin rinteeseen teokseen (nro 2) liittyvä kokonaisuutena.

SANGINKONTU -
TAIDERASTEJA
JOKIVARREN METSISSÄ

Tietoa paikasta

Sanginsuu on vireä kylä Oulussa Pohjois-Pohjanmaalla.

Kylä sijaitsee noin 10 km Oulusta Muhokselle päin Oulujoen pohjoispuolella.

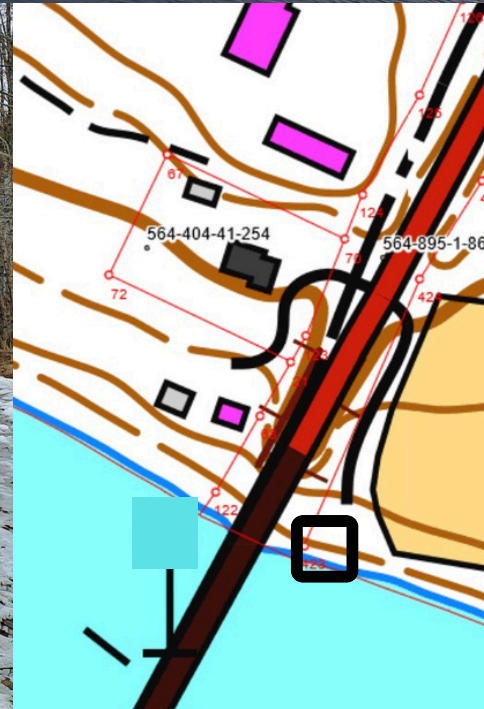
·Teemana: Oulujoen historia

·Sijaitsee osoitteessa:
Sanginsuuntie,
90660 Oulu



SANGINKONTU - TAIDERASTEJA JOKIVARREN METSISSÄ

Teoksen sijoituspaikka on
kapea kaistale Oulujoen ja
parkkipaikan välissä.
Teos on katsottavissa myös
Sangin sillalta ja vesiteitse
Oulujoelta.



Sanginkontu – taiderasteja jokivarren metsissä

Reitin teokset tulevat alueelle kylittäin ja ikään
kuin ryppäinä.

Alueella on runsaasti liikuntaan ja retkeilyyn
liittyvää toimintaa.

Kylien metsiin ja jokivarsille tulevat teokset ovat
alueen tarinoista ja historiasta kertovia
'taiderasteja'.

Läsnä on ilo ja leikkisyys.

Teokset kertovat kyläläisten omasta lähialueesta –
olemme kotikonnuilla!

Tästä on muotoutunut reitin nimi
"Sanginkontu – taiderrasteja jokivarren metsissä".

Hankkeen toteuttajana on Maaseudun Sivistysliitto
yhteistyössä SLS-kyläyhdistyksen kanssa.

Rahoittajina ovat
Pohjois-Pohjanmaan liitto,
Oulun Seudun Leader,
Oulu 2026-säätiö,
Museovirasto,
Keskitien Säätiö

Lisätietoja:

Raija Kallioinen raija.kallioinen@msl.fi

Riitta Johanna Laitinen riittajohanna.laitinen@msl.fi